

LS2208 – Emulácia COM (Sériový) port

Emulácia sériového (RS-232) pripojenia pre skener fyzický pripojený cez rozhranie USB

1. Do PC stiahnite a nainštalujte USB CDC Driver pre konkrétnu verziu a typ operačného systému (x64 = 64 bitový OS / x86 = 32 bitový OS).

<https://www.zebra.com/us/en/support-downloads/software/drivers/usb-cdc-driver.html>

2. Aktivujte emuláciu oskenovaním kódu USB CDC Host, v operačnom systéme PC sa objaví virtuálny COM Port: Zebra CDC Scanner – tomuto novému virtuálnemu sériovému portu sa priradí nasledujúce dostupné číslo portu.

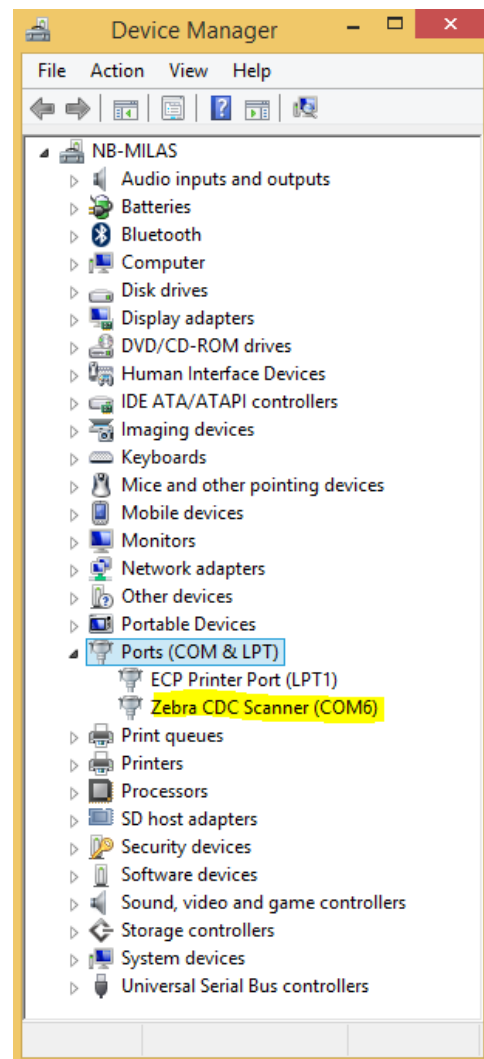
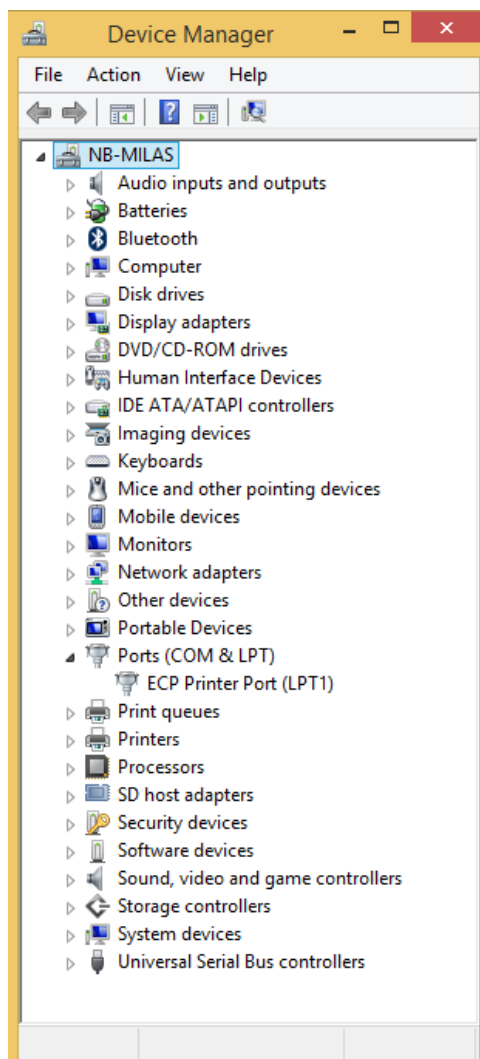


USB CDC Host

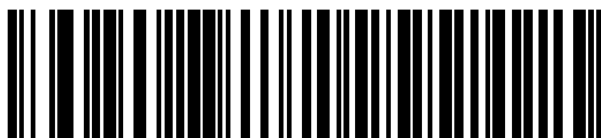
Skontrolovať to môžete v Ovládací panel -> Správca zariadení -> Ports (COM & LPT):

PRED:

PO:



Pre návrat do predvoleného režimu emulácie klávesnice oskenujte tento kód:



***USB Keyboard (HID)**

Pre vrátenie skenera do výrobných nastavení oskenujte tento čiarový kód:



Set All Defaults